



Transelectrica

Compania Națională
de Transport
al Energiei Electrice

WE LEAD THE POWER

TRANSELECTRICA

- rezultate interimare S1 2011 -
- perspective 2011 -

www.transelectrica.ro

Bucuresti, septembrie 2011



- Datele si informatiile din prezentul document au fost utilizate de echipa TRANSELECTRICA doar pentru scopul acestei prezentari. In nici un caz documentul nu poate fi interpretat ca o oferta facuta pentru a cumpara/vinde actiunile TRANSELECTRICA.
- Continutul documentului are doar o natura informativa si toate declaratiile continute se refera la intentii, asteptari si previziuni facute de TRANSELECTRICA. Anumite declaratii din prezentare, privind operatiunile TRANSELECTRICA se pot constitui in “declaratii de perspectiva” cum ar fi, consumul de electricitate in viitor, castiguri viitoare, crestere, performanta financiara si operationala. Declaratiile de perspectiva nu intentioneaza sa reprezinte o garantie a rezultatelor viitoare, ci constituie asteptarile curente ale TRANSELECTRICA bazate pe presupuneri rezonabile, corelate cu experienta anterioara.
- Nici TRANSELECTRICA, nici managementul, directorii, angajatii sau consultantii nu vor fi raspunzatori pentru exactitatea, corectitudinea sau completitudinea informatiilor sau declaratiilor incluse in document, si in nici o imprejurare continutul nu poate fi interpretat ca orice fel de garantie, explicita sau implicita, facuta de TRANSELECTRICA sau reprezentantii sai. De asemenea, nici TRANSELECTRICA nici oricare din reprezentantii sai nu vor fi raspunzatori pentru pierderile sau daunele care pot sa apara prin utilizarea acestui document sau a informatiilor continute.
- Acest disclaimer trebuie sa fie luat in considerare de orice persoana sau entitate caruia documentul ii este adresat, ca si de cei care aleg sa adopte decizii sau sa-si formeze opinii privind actiunile emise de TRANSELECTRICA
- Pentru evaluare in vederea adoptarii deciziilor, TRANSELECTRICA recomanda consultarea documentelor si informarilor publice inregistrate la CNVM si BVB.
- Utilizarea valorilor rotunjite poate genera rezultate matematice inexacte.

rezultate

- cifre-cheie
- rezultate profit si pierdere S1 2011

analiza

- activitatea operationala
- rezultatul financiar

rezultate

- cifre-cheie
- rezultate profit si pierdere S1 2011

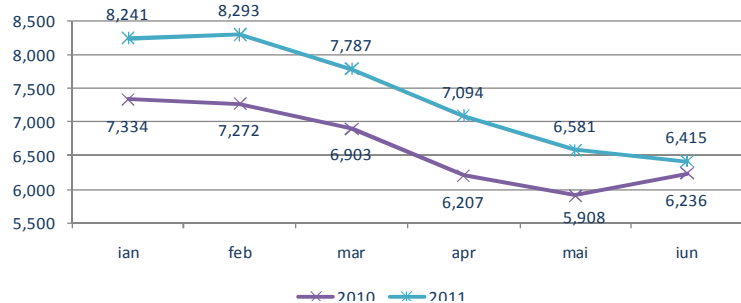
analiza

- activitatea operationala
- rezultatul financiar

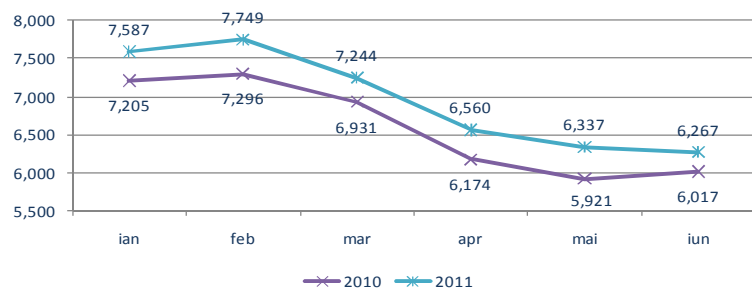


evolutia sectorului energetic

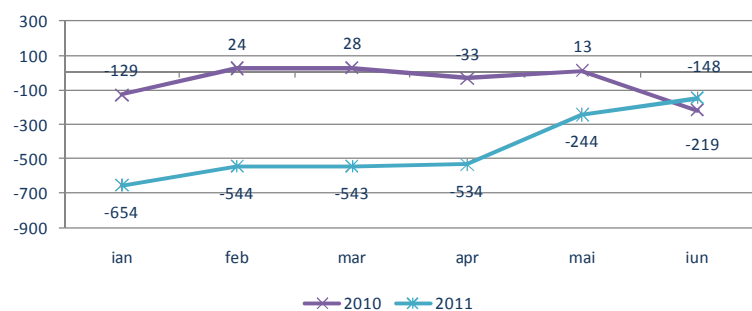
Productie (MWh/h)



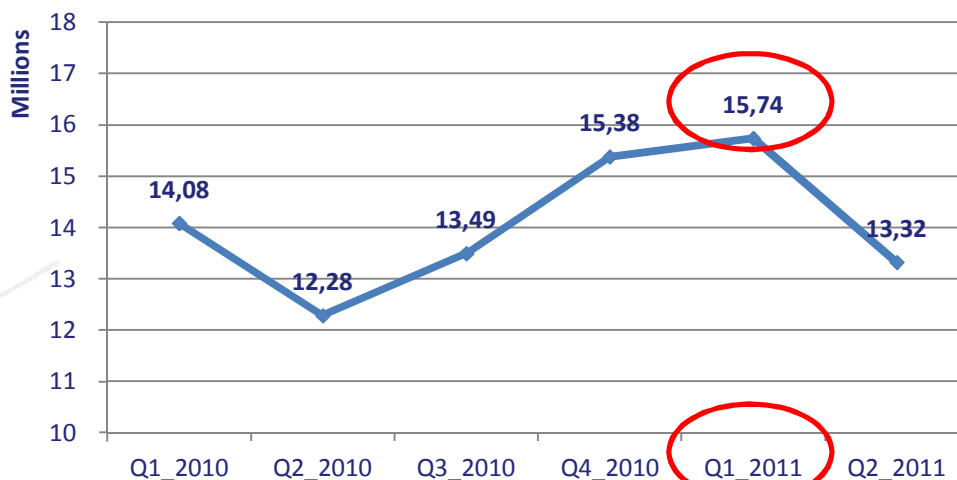
Consum (MWh/h)



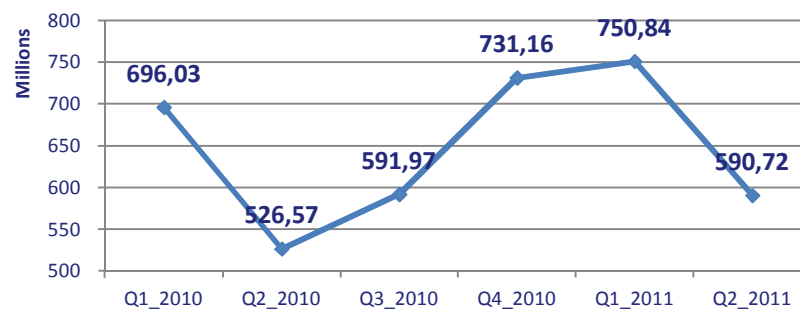
Sold schimburi fizice (MWh/h)



Energie transportata (tarifata)



Cifra afaceri





profit si pierdere S1 2009-2011 – RAS

mil lei/%	Individual (RAS)			[%]
	S1 2009	S1 2010	S1 2011	S1 11/S1 10
Cifra de afaceri	1.246	1.223	1.342	▲ 9,7
Venituri operationale	1.260	1.240	1.358	▲ 9,5
Cheltuieli operationale	(1.223)	(1.223)	(1.160)	▼ 5,1
Rezultat operational (EBIT)	37	17	198	▲ 1.059,9
Amortizare	124	130	147	▲ 13,1
EBITDA	161	147	345	▲ 134,5
Venituri financiare	16	38	85	▲ 122,8
Cheltuieli financiare	(30)	(112)**	(67)	▼ 40,4
Rezultat financiar	(14)	(74)	18	N/A
Venituri totale	1.276	1.278	1.442	▲ 12,9
Cheltuieli totale*	(1.256)	(1.336)	1.227	▼ 8,2
Profit brut (EBT)	20	(58)	215	N/A
Impozit pe profit	(11)	-	(37)	N/A
Profit net (EAT)	9	(58)	179	N/A

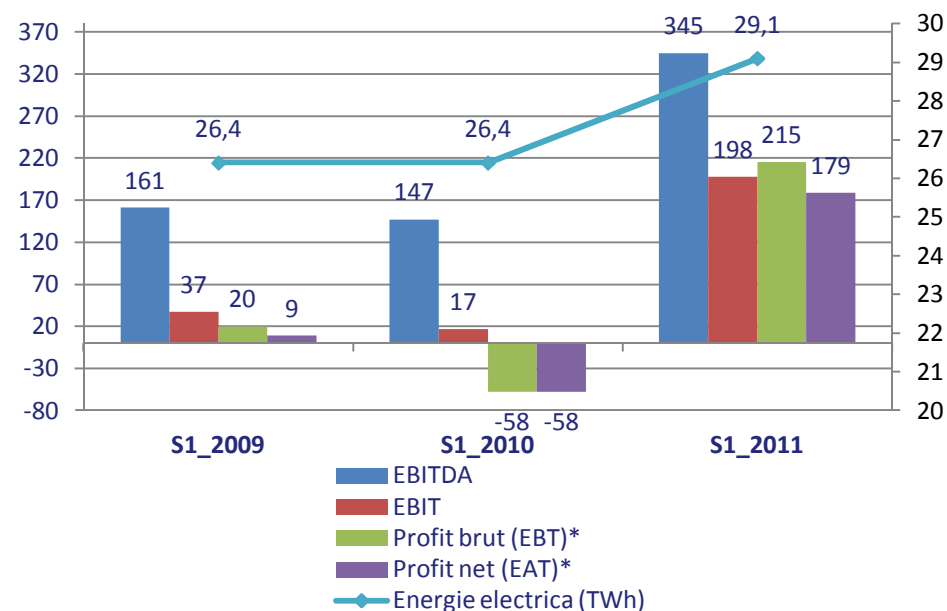
* inclusiv cheltuieli extraordinare

** inclusiv reevaluarea datoriilor in valuta



indicatori - analiza comparativa – RAS

Indicator (mil lei)	S1 2009	S1 2010	S1 2011	Δ [%]
Cifra de afaceri neta	1.246	1.223	1.342	▲ 9,7
Venituri operationale	1.260	1.240	1.358	▲ 9,5
EBITDA	161	147	345	▲ 134,7
marja (%)	12,9	12,0	25,7	▲ 114,2
EBIT	37	17	198	▲ 1.064,7
marja (%)	2,9	1,4	14,7	▲ 950,0
Profit brut (EBT)*	20	-58	215	N/A
marja (%)	1,6	-4,8	16,1	
Profit net (EAT)*	9	-58	179	N/A
marja (%)	0,7	-4,8	13,3	
Energie electrica (TWh)	26,4	26,4	29,1	▲ 10,2



*Cu aplicarea reglementarilor contabile privind reactualizarea datoriilor si creantelor in valuta



analiza comparativa pe trimestre – RAS

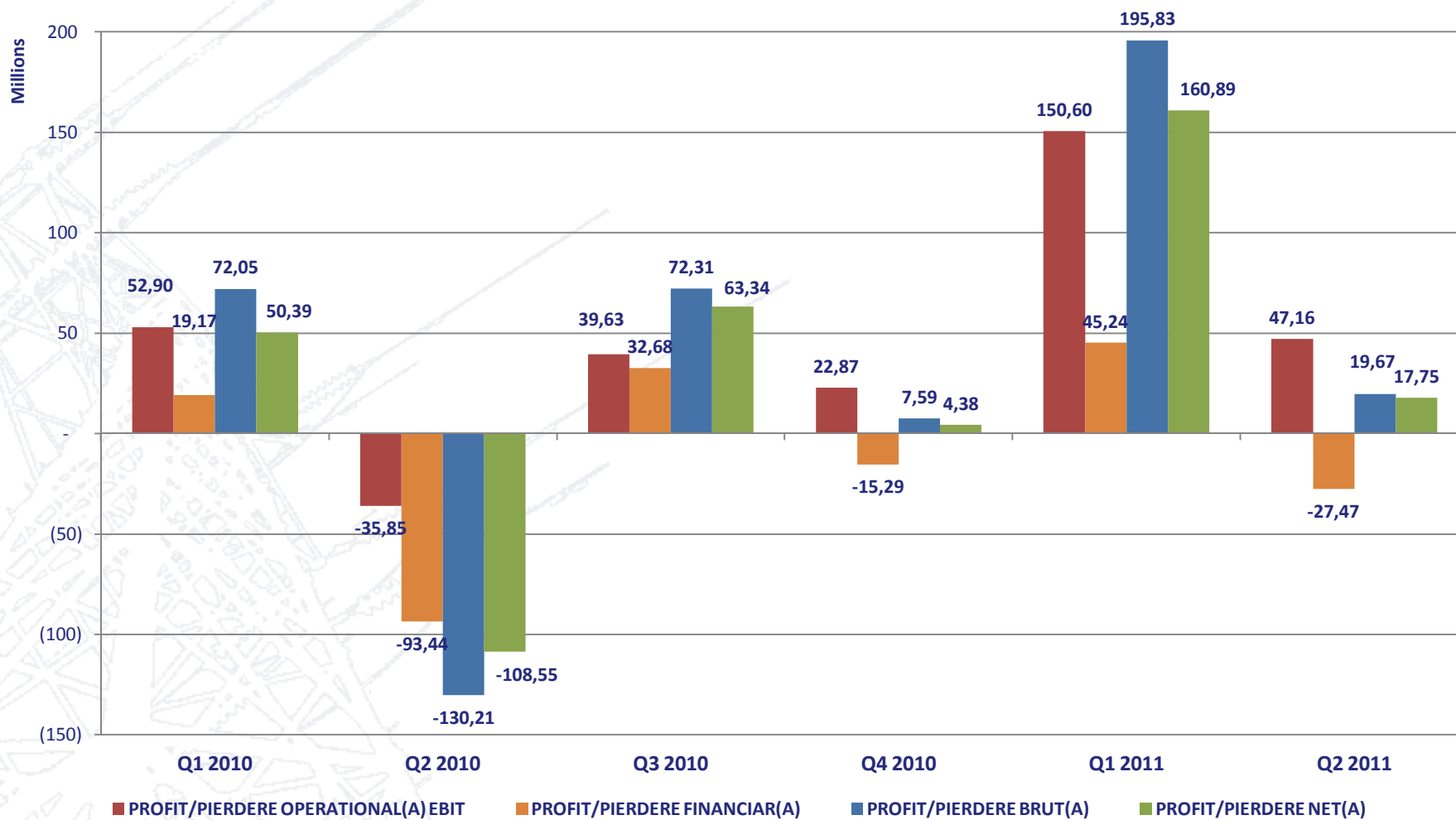
Indicator (mil lei)	S1 din anii:			T1 din anii:			T2 din anii:		
	2009	2010	2011	2009	2010	2011	2009	2010	2011
Cifra de afaceri neta	1.246	1.223	1.342	691	696	751	554	527	591
Venituri operationale	1.260	1.240	1.358	698	701	758	562	539	600
Cheltuieli operationale	1.223	1.223	1.160	629	648	607	594	575	553
Amortizare	124	130	147	62	65	74	62	65	73
EBITDA	161	147	345	131	118	224	30	29	121
<i>marja (%)</i>	12,9	12,0	25,7	18,9	16,9	29,9	5,4	5,5	16,0
EBIT	37	17	198	69	53	151	-32	-36	47
<i>marja (%)</i>	2,9	1,4	14,7	9,9	7,6	20,0	-5,8	-6,8	6,3
Profit brut (EBT)*	20	-58	216	66	72	196	-46	-130	20
<i>marja (%)</i>	1,6	-4,8	16,1	9,5	10,3	26,1	-8,2	-24,7	2,6
Profit net (EAT)*	9	-58	179	47	50	161	-38	-109	18
<i>marja (%)</i>	0,7	-4,8	13,3	6,8	7,2	21,4	-6,9	-20,6	2,4
Energie electrica (TWh)	26,4	26,4	29,1	14,6	14,1	15,7	11,8	12,3	13,3

*Cu aplicarea noilor reglementari contabile privind reactualizarea datoriilor si creantelor in valuta



ultimele 6 trimestre – RAS

Rezultate trimestriale





profit si pierdere S1 2009-2011 – IFRS

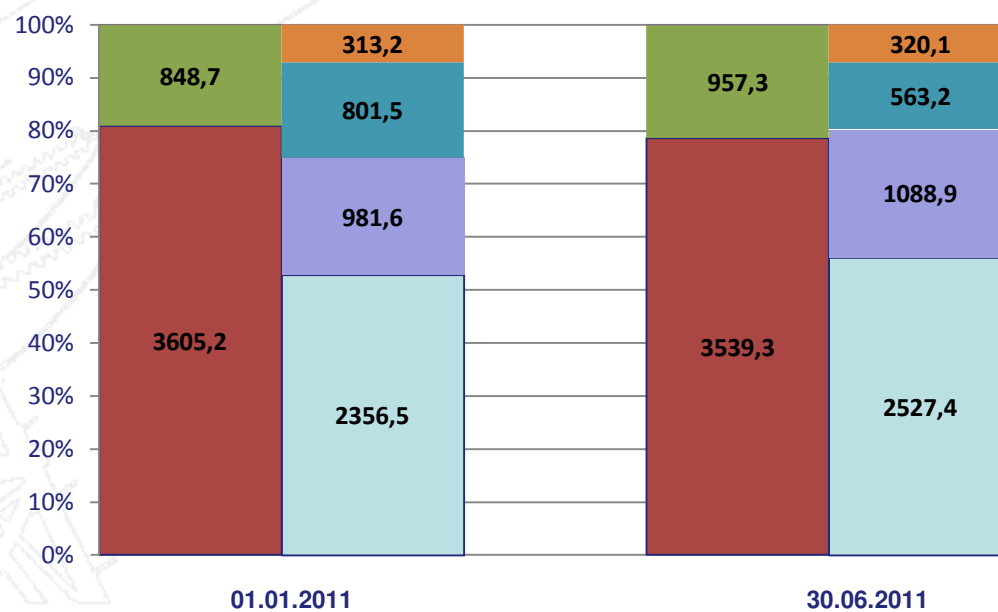
mil lei/%	Consolidat (IFRS)			%
	S1 2009	S1 2010	S1 2011	S1 11/S1 10
Venituri operationale	1.263	1.253	1.426	▲ 13,8
Cheltuieli operationale	(1.238)	(1.243)	(1.228)	▼ 1,2
Rezultat operational (EBIT)	25	10	198	▲ 1.880,0
Amortizare	122	129	144	▲ 11,6
EBITDA	147	139	342	▲ 146,0
Venituri financiare	15	35	80	▲ 128,6
Cheltuieli financiare	(85)	(113)	(63)	▼ 44,3
Rezultat financiar	(70)	(78)	17	N/A
Profit brut (EBT)	(45)	(68)	215	N/A
Impozit pe profit	2	0.4	(38)	N/A
Profit net (EAT)	(43)	(67)	177	N/A

* inclusiv cheltuieli extraordinare

** inclusiv reevaluarea datoriilor in valuta

elemente de bilant – RAS

mil lei	Individual (RAS)	
	01.01.11	30.06.11
Active imobilizate	3.605,2	3.539,3
Active circulante	848,7	957,3
Cheltuieli in avans	0,6	3,9
TOTAL ACTIVE	4.454,5	4.500,5
Capitaluri proprii	2.356,5	2.527,4
Datorii pe termen lung (> 1 an)	981,6	1.088,9
Provizioane	1,7	0,9
Datorii pe termen scurt (< 1 an)	801,5	563,2
Venituri in avans	313,2	320,1
TOTAL CAPITALURI SI DATORII	4.454,5	4.500,5



rezultate

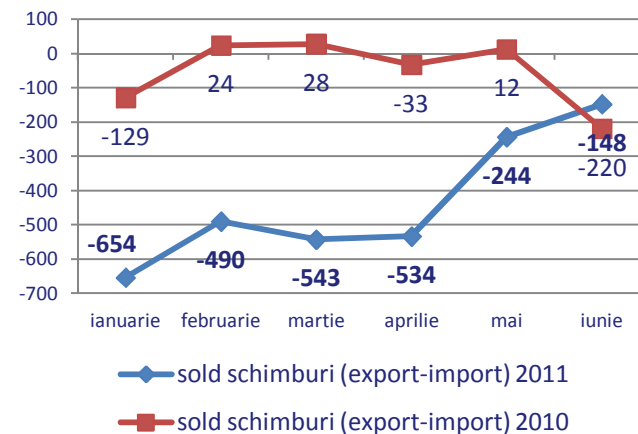
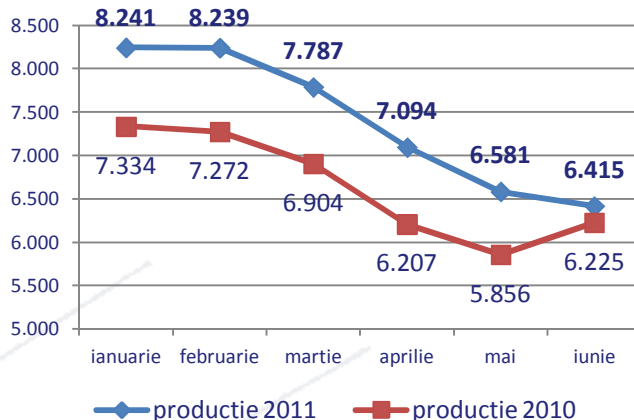
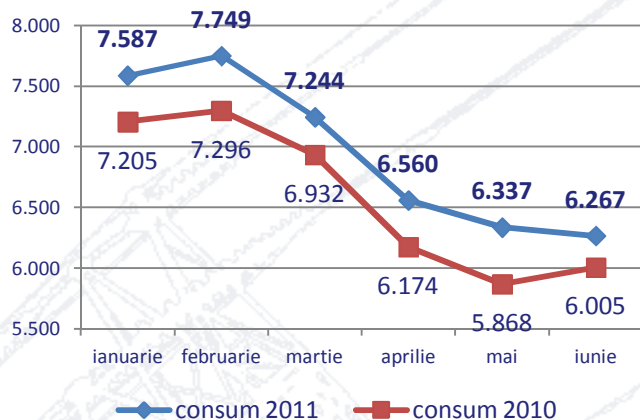
- cifre-cheie
- rezultate profit si pierdere S1 2011

analiza

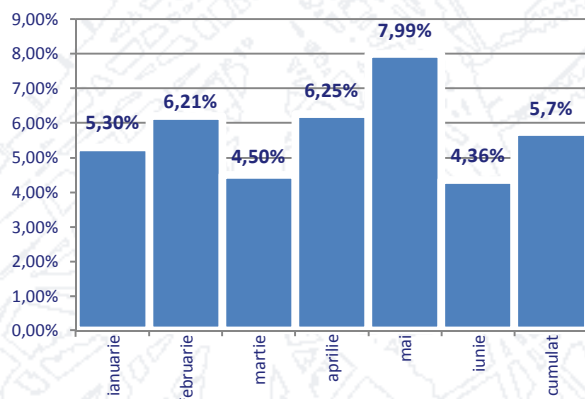
- activitatea operationala
- rezultatul financiar



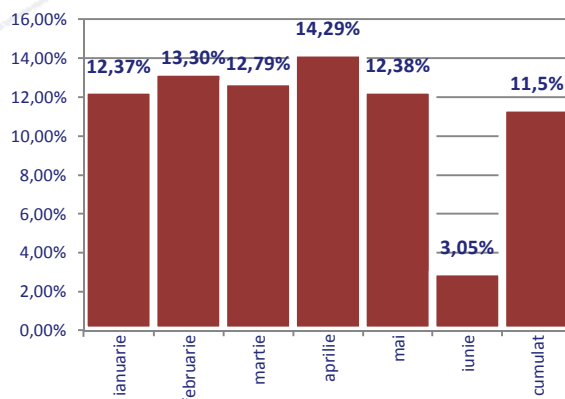
productia si consumul de energie



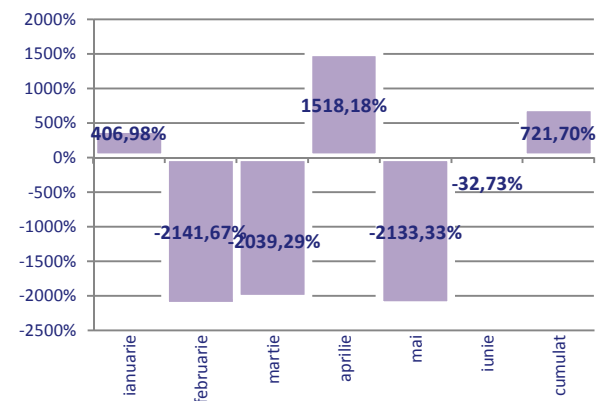
Consum

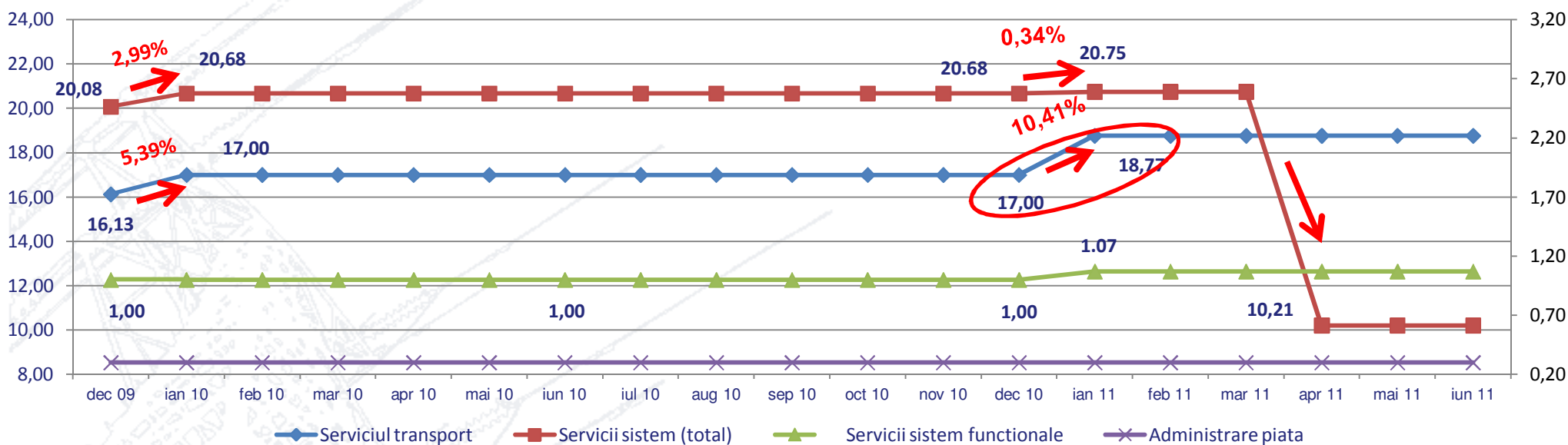


Productie



Sold schimburi





Serviciul [lei/MWh, fara TVA]	S1 2009	S1 2010	S1 2011
Serviciul de transport	16,13	17,00	18,77
Servicii de sistem, din care:	20,08	20,68	20,75/10,21
Servicii de sistem functionale	1,00	1,00	1,00
Administrare piata	0,30	0,30	0,30

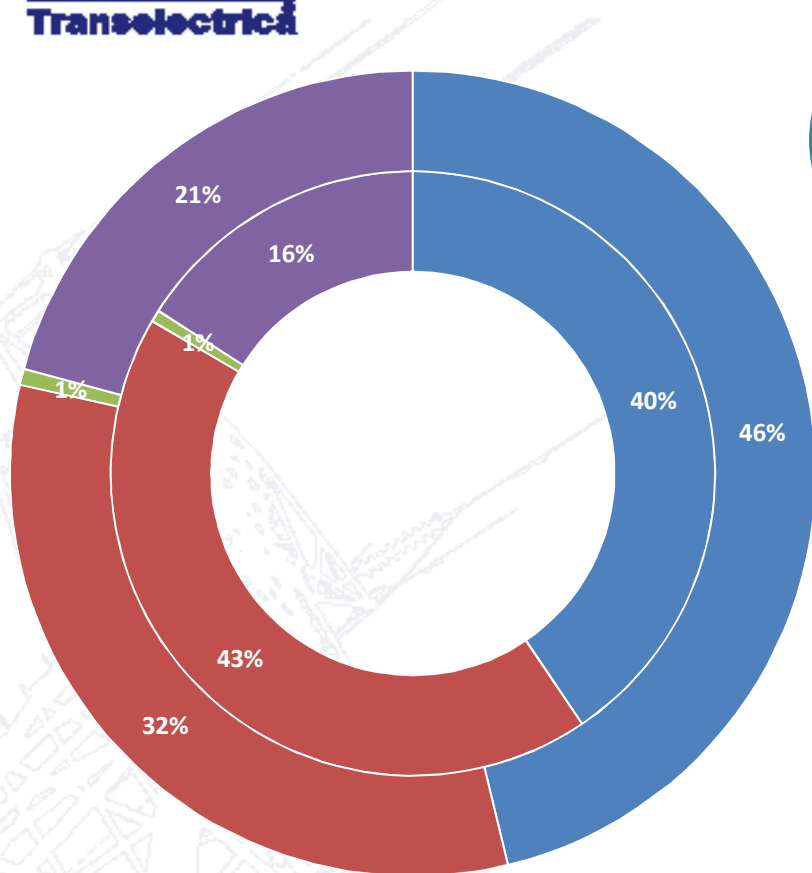
La 01.04.2011 a intrat in functiune schema de sprijin de tip bonus pentru cogenerarea de inalta eficienta.

Din venitul reglementat pentru achizitia serviciilor tehnologice de sistem au fost eliminate costurile fixe justificate aferente capacitatilor eficiente de productie ale grupurilor dispecerizabile in cogenerare.

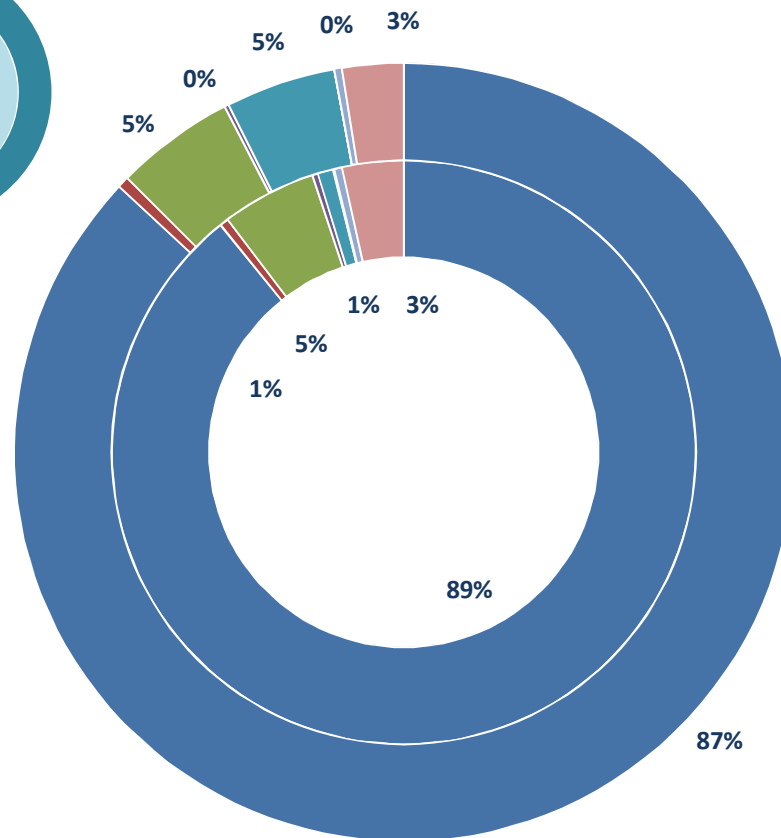
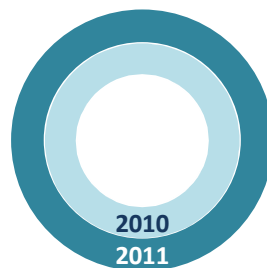
Companiei i se recunosc costurile proprii determinate de administrarea schemei suport.



analiza veniturilor din activitatea operationala



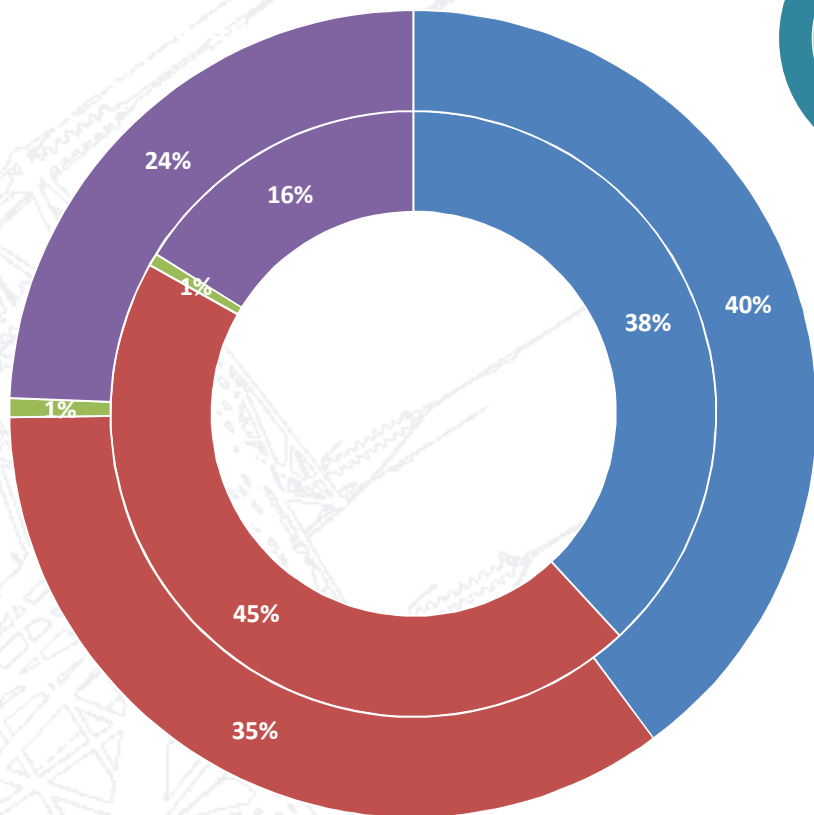
VENITURI OPERATIONALE
Sem.1 2011/Sem.1 2010



VENITURI din activitati care permit PROFIT
Sem.1 2011/Sem.1 2010

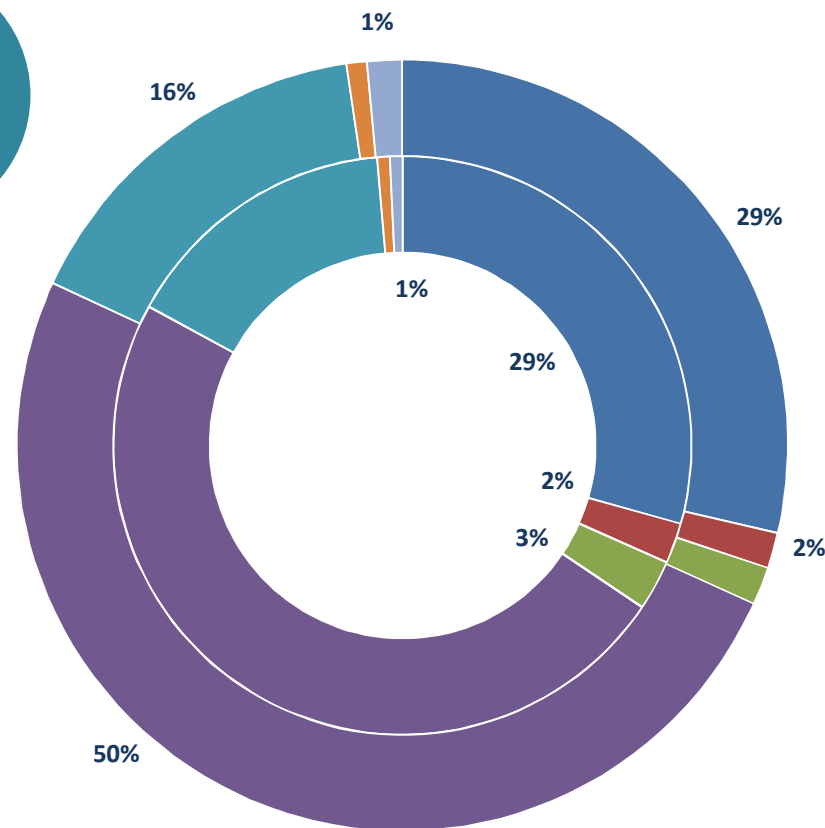
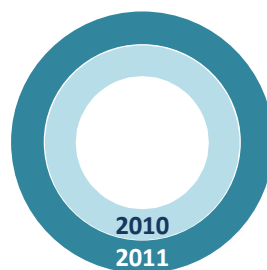


analiza cheltuielilor din activitatea operationala



■ Cheltuieli activitate profitabila ■ Cheltuieli servicii sistem
 ■ Cheltuieli administrare piata ■ Cheltuieli piata echilibrare

CHELTUIELI OPERATIONALE
 Sem.1 2011/Sem.1 2010

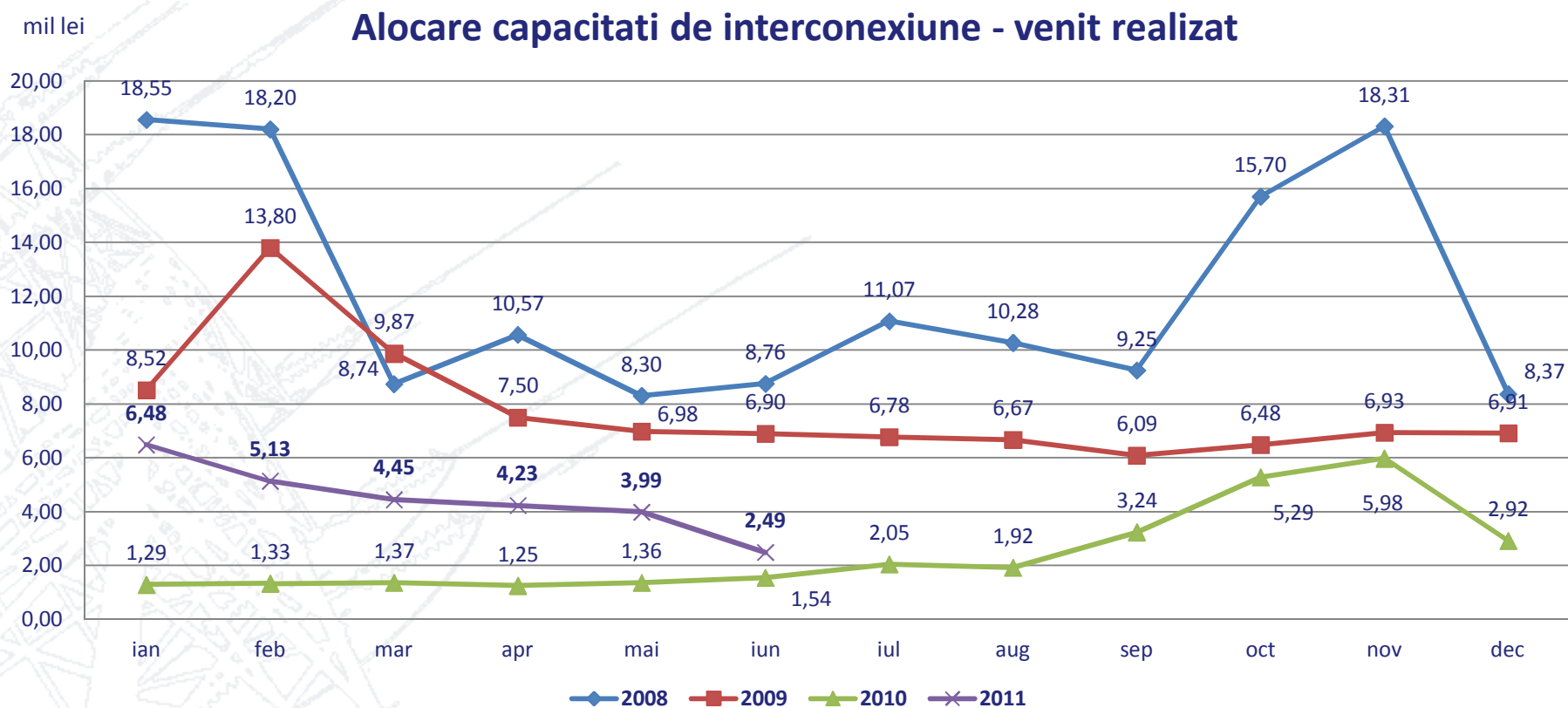


■ Serviciul transport ■ Servicii sistem functionale ■ ITC
 ■ Cheltuieli materiale ■ Cheltuieli personal ■ Impozite, taxe
 ■ Alte cheltuieli exploatare

CHELTUIELI pentru activitatile care permit PROFIT
 Sem.1 2011/Sem.1 2010

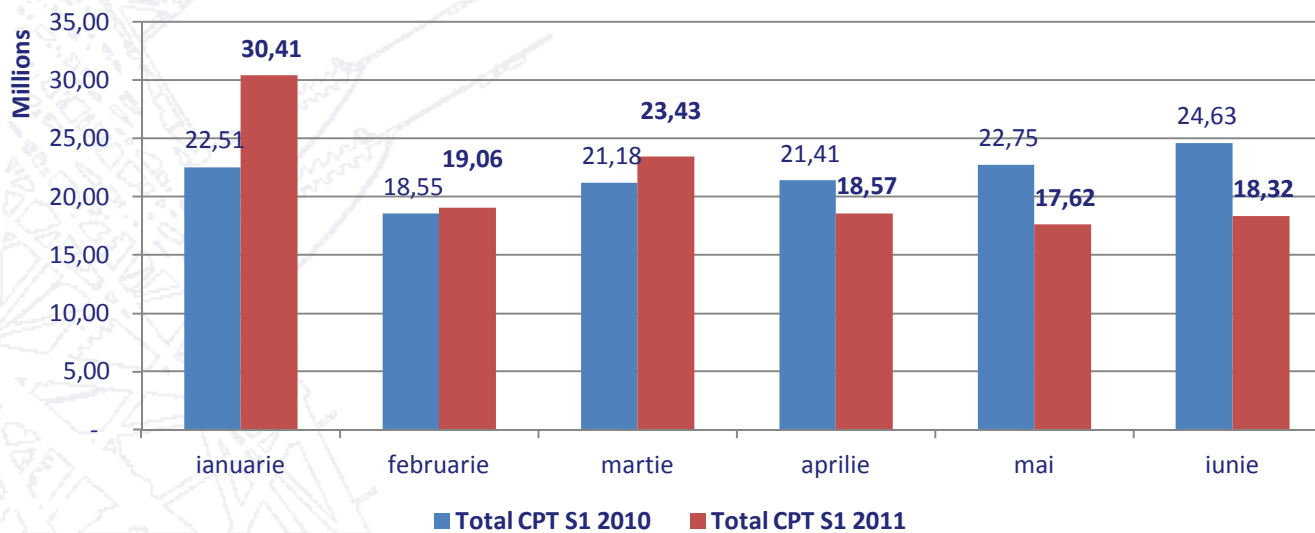
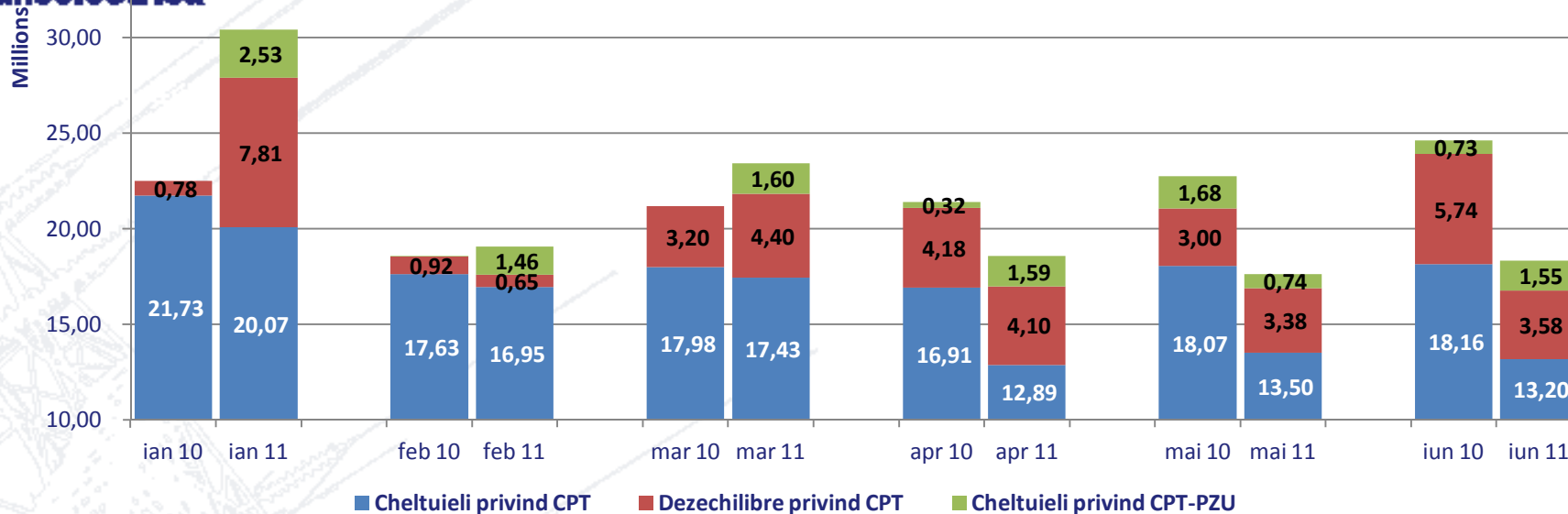


alocarea capacitatii de interconexiune





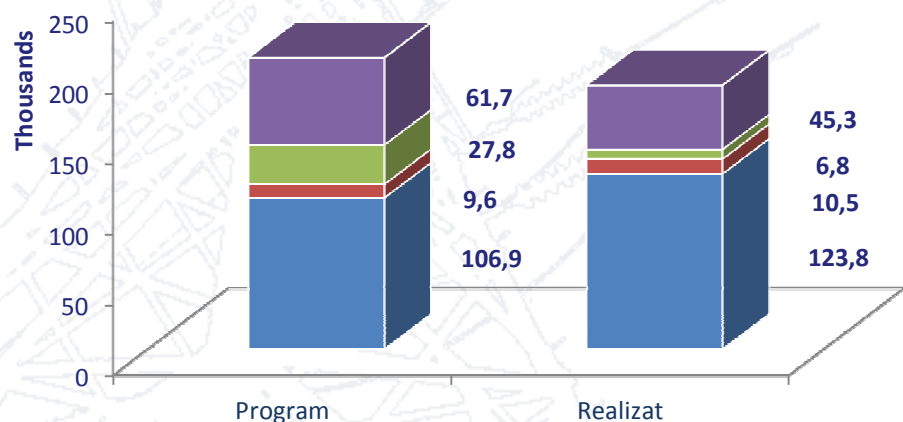
consumul propriu tehnologic



CAPEX

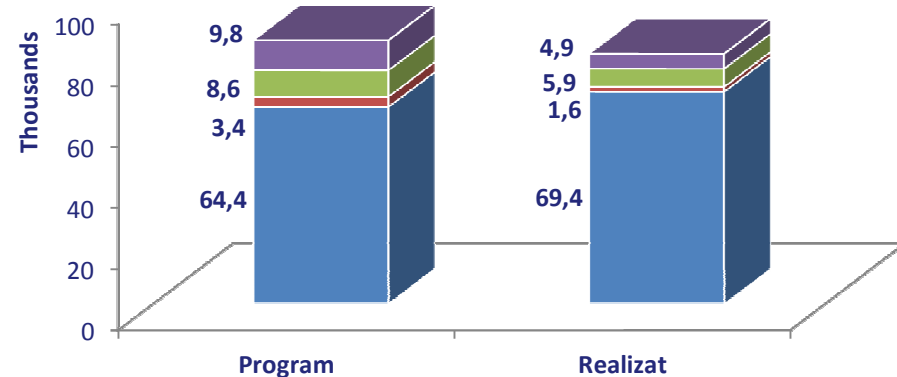


Cheltuieli de investitii	Program/ Realizat	Cheltuieli de investitii [mii lei, fara TVA]	
		S1 2010	S1 2011
TOTAL, din care:	Program	205.972	86.170
	Realizat	186.449	81.780
INVESTITII MAJORE	Program	106.922	64.394
	Realizat	123.846	69.368
INVESTITII (sucursale & executiv)	Program	9.600	3.352
	Realizat	10.455	1.611
ALTE CHELT DE INVESTITII	Program	27.772	8.624
	Realizat	6.800	5.918
RACORDURI NOI (taxa de racordare)	Program	61.678	9.800
	Realizat	45.348	4.883
PIF	Realizat	199.785	148.330



■ Investitii majore ■ Investitii (sucursale & executiv) ■ Alte ■ Racorduri noi

Sem.1 2010



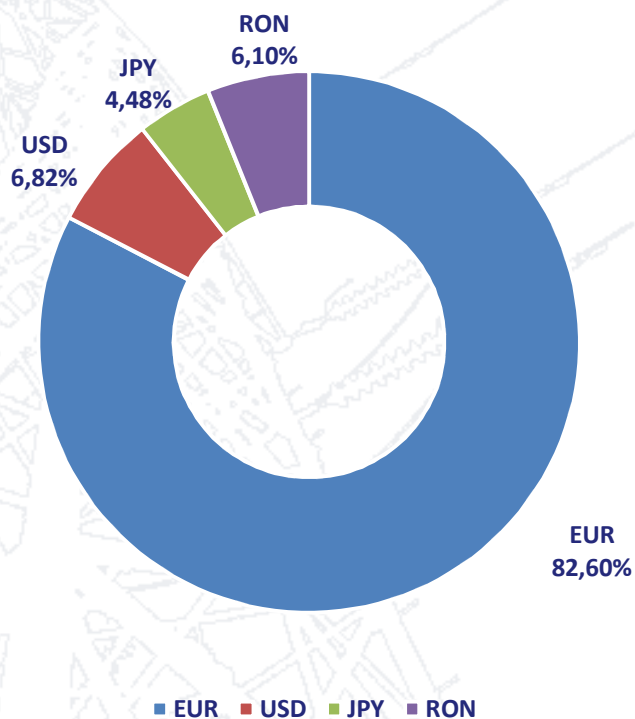
■ Investitii majore ■ Investitii (sucursale & executiv) ■ Alte ■ Racorduri noi

Sem.1 2011

imprumuturi



mil lei	TOTAL	<1 an	>1 an
EUR	967,11	58,82	908,29
USD	79,89	12,19	67,70
JPY	52,46	4,77	47,69
RON	71,40	6,20	65,20
TOTAL	1.170,86	81,98	1.088,88



Moneda	30.06.2010	30.06.2011
EUR	4,3688	4,2341
USD	3,5617	2,9259
100 JPY	4,0175	3,6389

RATING:

Moody's Investors Service

10 decembrie 2010

Baa3 Stable (de la Baa3 Negative)

INDICATORI

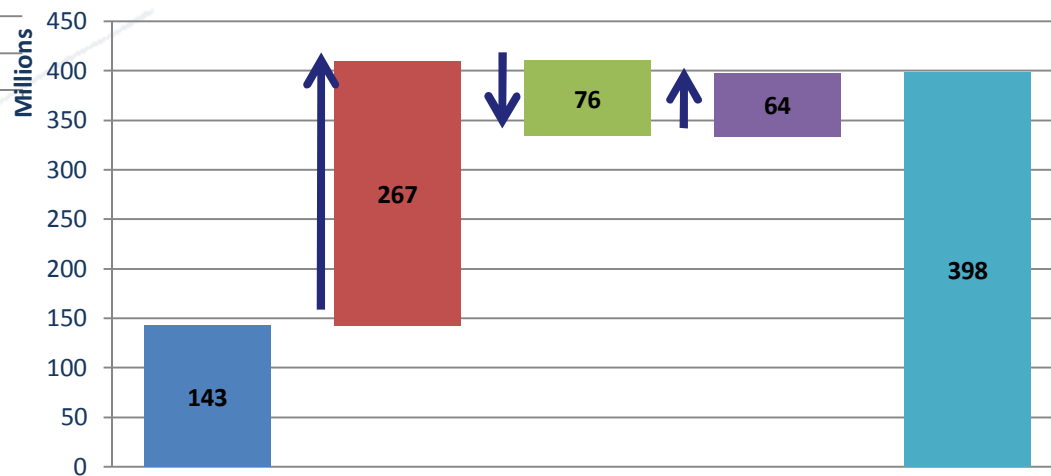
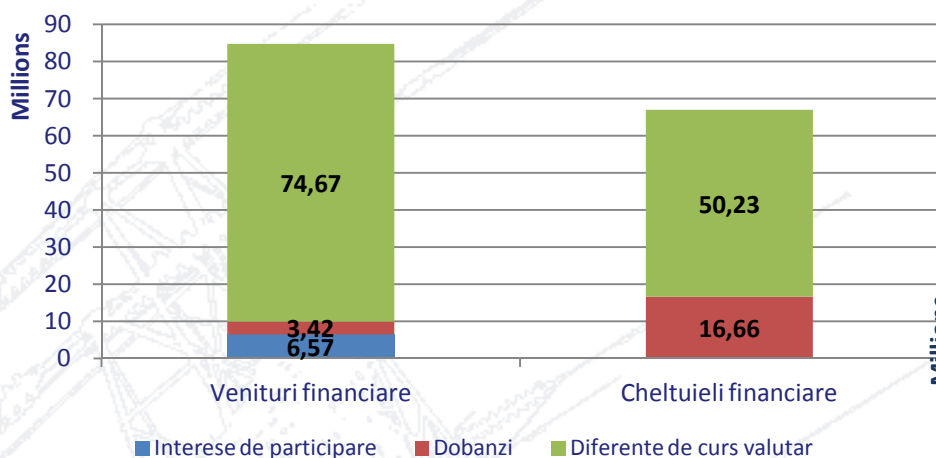
D/E (x) 0.49 < **0.95**

EBIT/Interest (x) 6.3 > **4.2**



rezultat financiar & flux numerar la 30.06.2011

Rezultat financiar = profit (17,8 mil lei)



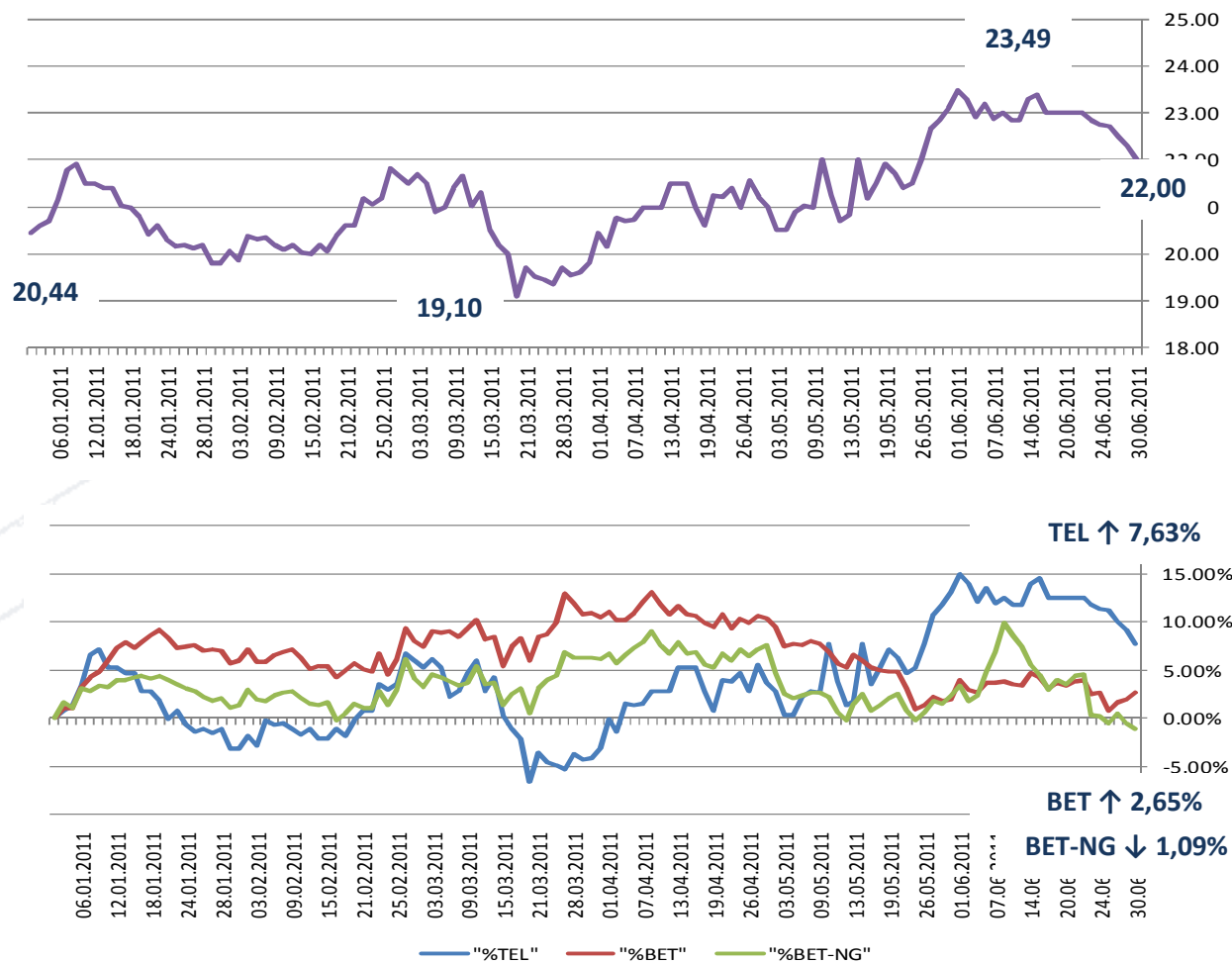
- Disponibilitati si elemente asimilate la inceputul anului
- Flux net de numerar din activitatea de exploatare
- Flux net de numerar utilizat in activitatea de investitii
- Flux net de numerar utilizat in/ din activitatea de finantare
- Disponibilitati si elemente asimilate la sfarsitul perioadei

	Formula	Sem. I 2010	Sem. I 2011
INDICATORI PROFITABILITATE			
Rentabilitatea capitalului angajat	Profit brut din exploatare / Capital angajat	0,51	5,47
Marja brută din vânzări	Profit brut din vanzari / Cifra de afaceri	1,39	14,74
Rata profitului brut	Profit brut / Venituri totale	N/A	14,94
INDICATORI LICHIDITATE			
Curentă	Active circulante / Datorii pe termen scurt	1,21	1,70
Imediată	(Active circulante – Stocuri) / Datorii pe termen scurt	1,15	1,63
INDICATORI RISC			
Grad de îndatorare (1)	Capital împrumutat / Capitaluri proprii	0,45	0,43
Grad de îndatorare (2)	Capital împrumutat / Capitaluri angajate	0,31	0,30
Rata de acoperire a dobânzii	EBIT / Cheltuieli cu dobânda	1,15	11,87
INDICATORI ACTIVITATE (GESTIUNE)			
Viteza rotație clienți	Sold mediu clienți / Cifra de afaceri x 180 (zile)	64	36
Viteza rotație furnizori	Sold mediu furnizori / Cifra de afaceri x 180 (zile)	49	38
Viteza rotație imobilizări	Cifra de afaceri / Active imobilizate	0,36	0,38
Viteza rotație active totale	Cifra de afaceri / Active totale	0,29	0,30



evolutia actiunii TEL

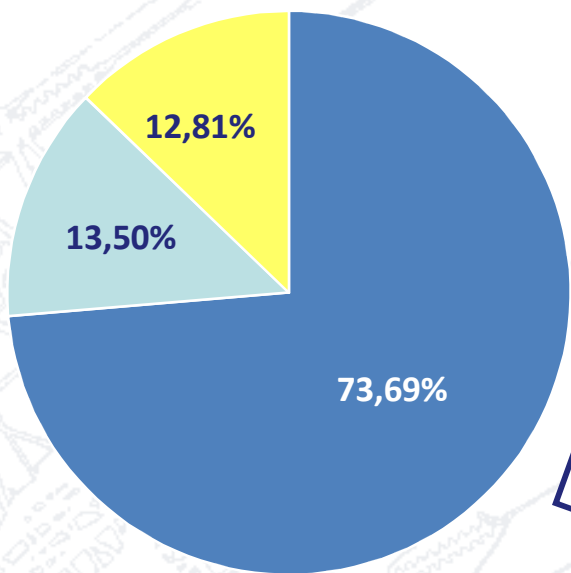
Denumire indicator	Sem. I 2011
Curs (Lei)	
03.01	20,44
30.06	22,00
Minim (18.03)	19,10
Maxim (01.06)	23,49
Capitalizare (mil Lei)	
03.01	952,94
30.06	1.180,18





structura actionariatului

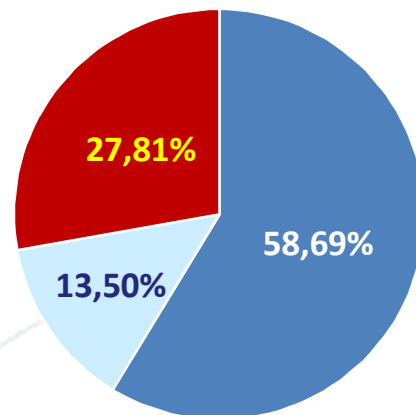
30.06.2010



- MINISTERUL ECONOMIEI
- FONDUL PROPRIETATEA
- PJ + PF

73.303.142 actiuni

~31.12.2011



- MINISTERUL ECONOMIEI
- FONDUL PROPRIETATEA
- PJ + PF

73.303.142 actiuni

HG nr. 826/2010

OPSPI vinde 15% prin
Oferta Publica Secundara

Proiect HG pt.
majorare CS cu 12%

??

82.099.519 actiuni

FF = 47.60%



Oferta Publica Secundara

- **HGR nr. 826/4.08.2010 pentru aprobarea strategiei de vanzare a unor actiuni emise de CNTEE Transelectrica prin metode specifice pietei de capital**
 - vanzarea unui pachet de **15%** din capitalul social detinut de MECMA
 - oferta publica secundara pe piata reglementata administrata de BVB
 - consultant juridic – Musat si asociatii
 - selectarea intermediarului financiar
 - anunt publicat in 09.09.2011
 - oferte asteptate pana in 29.09.2011

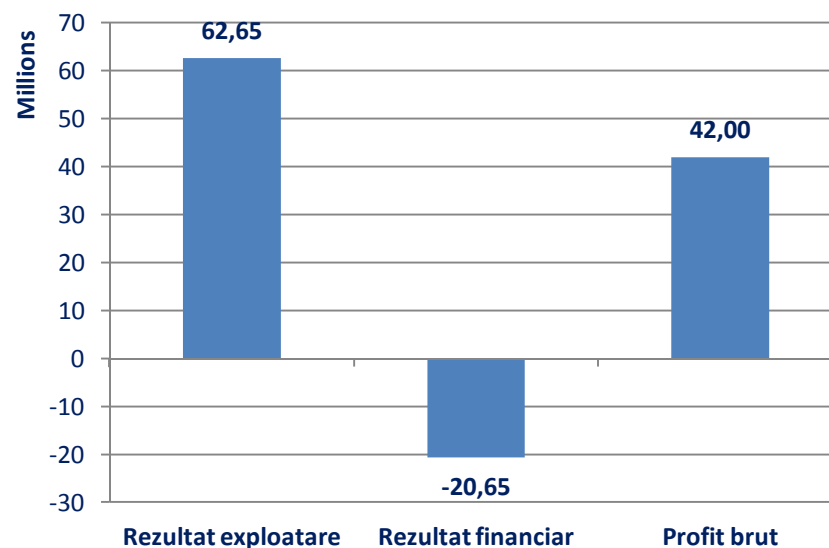
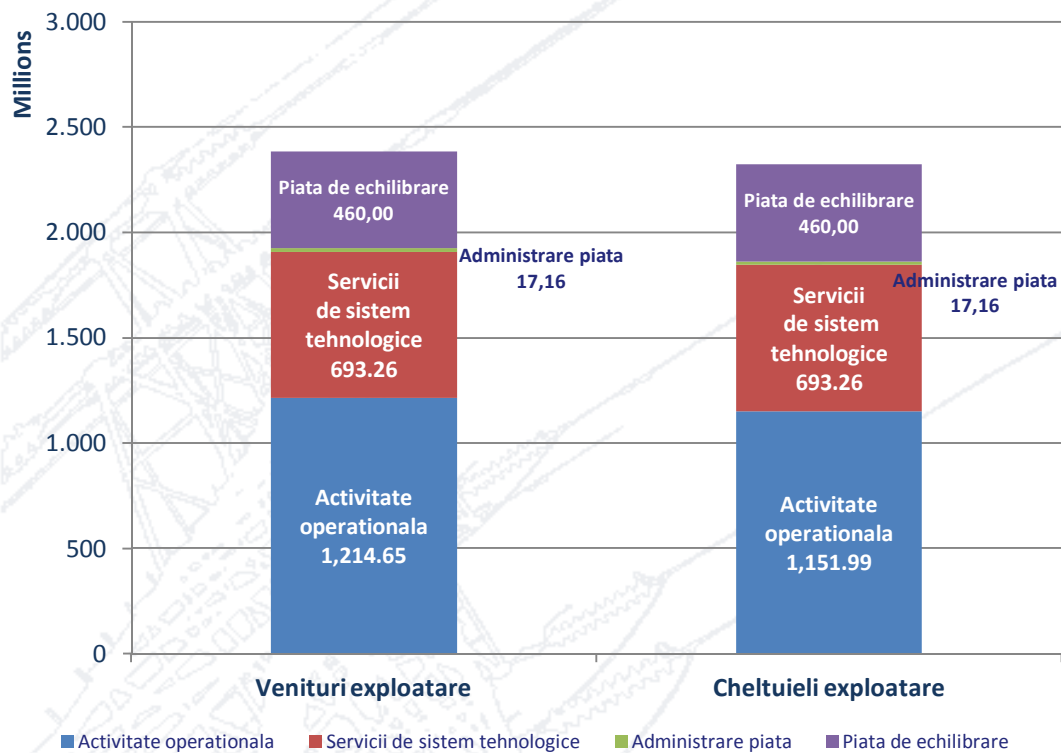


perspective

- **perspective 2011**
- **evenimente cu impact asupra TEL**



bugetul rectificat 2011





elemente de noutate cu impact

- **legislatie**

- in prezent:

- modificarea Legii nr. 220/2008
 - cogenerarea eficienta: HG nr. 1215/2009, Ordine ANRE nr. 10/2011 si nr. 12/2011

- in viitor:

- proiect de OUG propus de ANRE pentru preluarea Directivei CE nr. 72/2009
 - proiect de modificare a Legii nr. 13 a energiei electrice

- **evolutia in pietele regionale**

- alocarea intra-day a capacitatii pe liniile de interconexiune

- **perspectivele realizarii planului de investitii - PIF S2 2011:**

- **integral:** inlocuire trafo 250 MVA, 400/110 kV in st. Brasov, modernizare 20 kV in st. FAI
 - **partial:** retehnologizare st. 400/220/110/20 kV Lacu Sarat, modernizare sist. comanda-protectie in 8 statii, sist. securitate statii (27 statii)

- **stadiul si perspectivele proiectelor pentru linii de interconexiune (inclusiv cablu)**

- **proiecte pentru extinderea RET in vederea conectarii regenerabilelor**

- consolidare RET in amonte de punctul de conexiune
 - investitii de racordare la RET (taxa de racordare)



???





Va multumim pentru atentie!

e-mail: relatii.investitori@transelectrica.ro

telefon: +40213035923

fax: +40213035880

web-site: www.transelectrica.ro